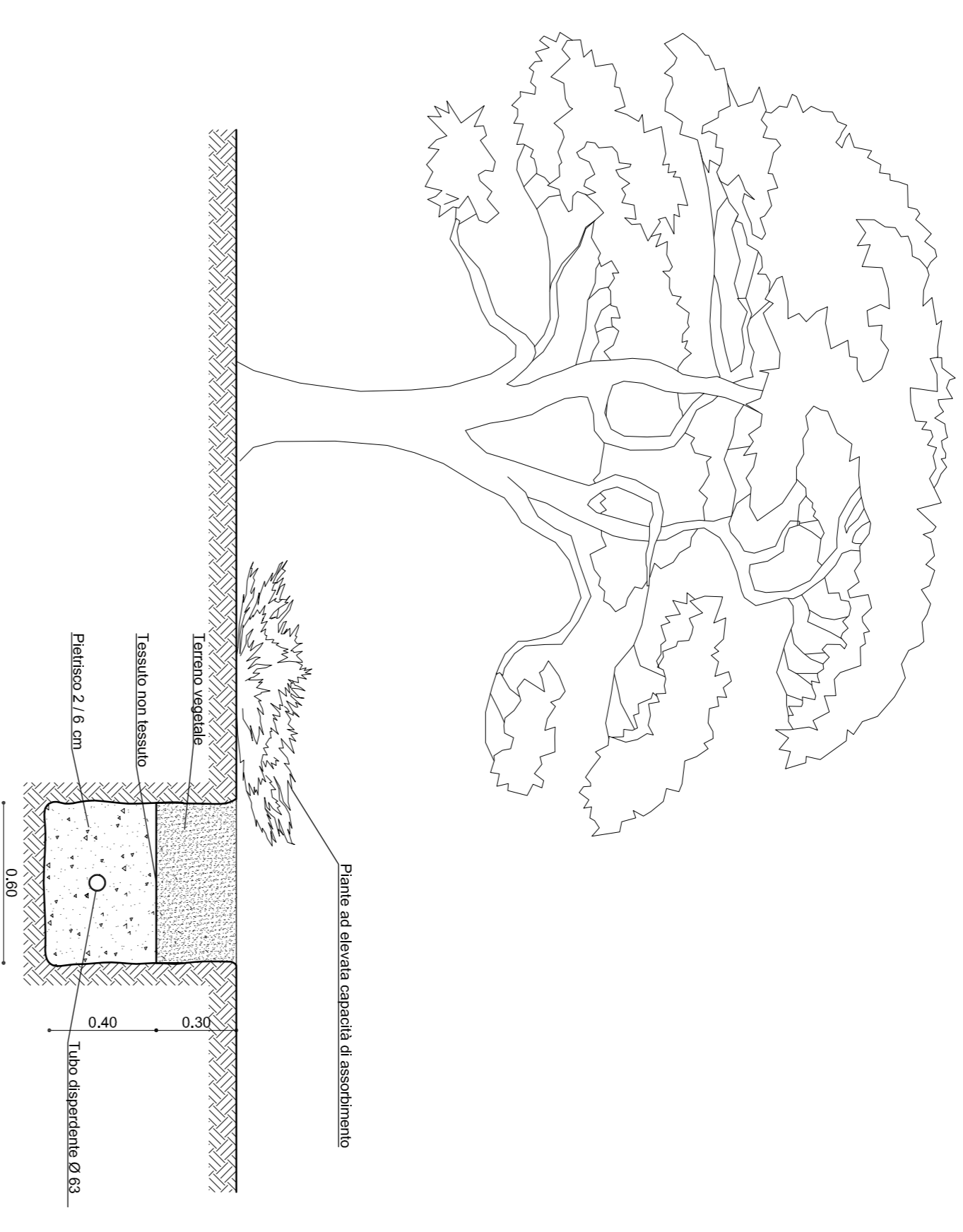
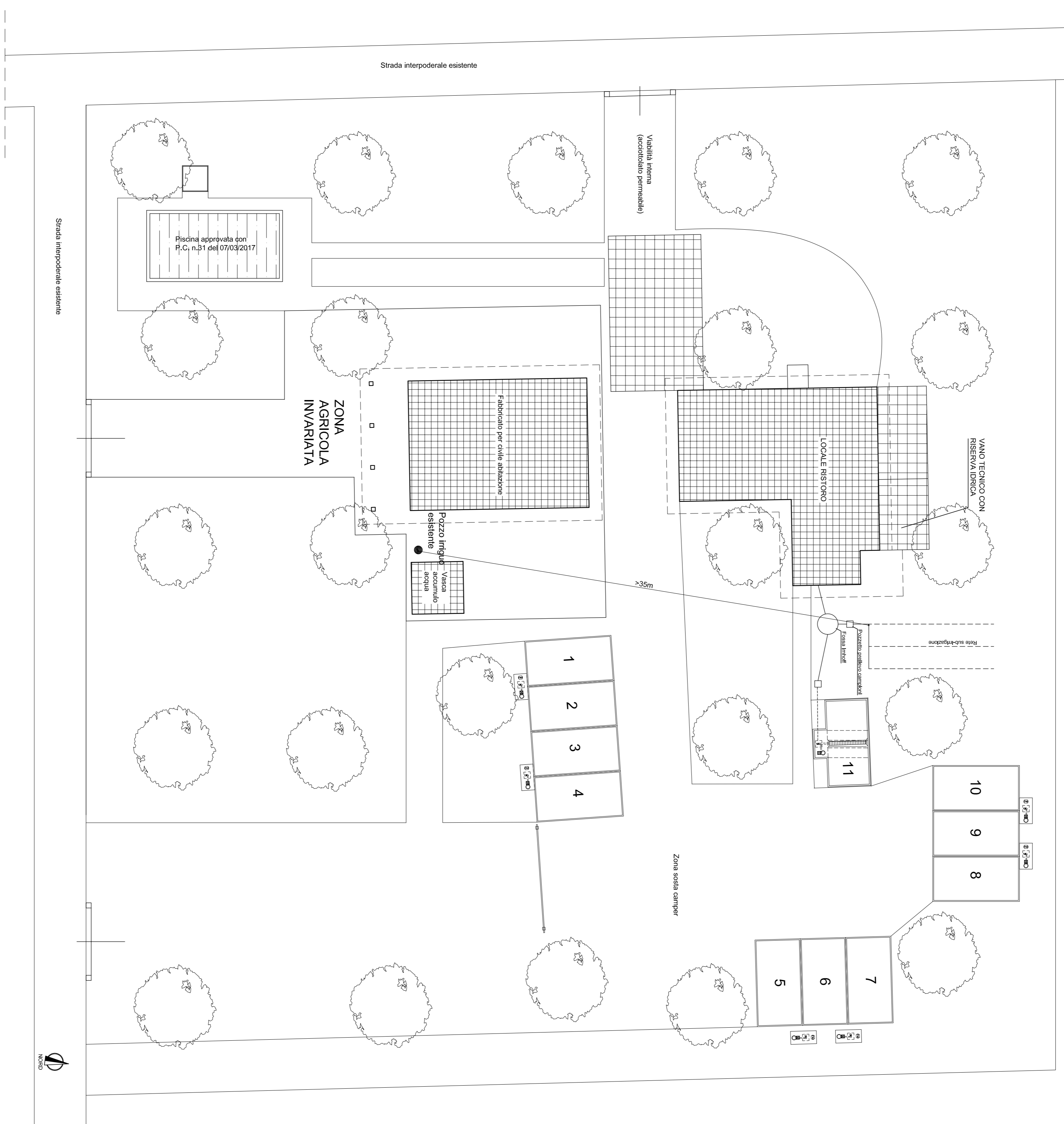


PARTICOLARE TRINCEA PER SUB-IRRIGAZIONE ESISTENTE - Scala 1:20



PLANIMETRIA GENERALE CON INDICAZIONE DEL SISTEMA DI SMALTIMENTO REFLUI ESISTENTE - Scala 1:200



In g. MAURO ERROI
 Via S. Pellico n° 15/c, 73045 LEVERANO (LE)
 Tel. 339180824 - email: mauroerroi@libero.it
 C.F. 0461067730015888 - P.IVA 0702020751

COMUNE DI LEVERANO
 PROVINCIA DI LECCE

PROGETTO: Realizzazione di un vano deposito e di una veranda coperta annessi ad una mini area sosta camper autorizzata con P.C. n. 135/2014

UBICAZIONE: Contrada "Ghetta" N.C.T. Fg. 25 part. 380

COMMITTENTE: EXEDRA Group s.r.l. con sede in Leverano alla via S.P.21, Leverano - Porto Cesareo km 3, C.F. 04599300755

TAVOLA 3.A: Planimetria e sistema smaltimento reflui **SCALA:** 1:200, 1:20 **DATA:**

Il Committente **Il Progettista**
 Ing. Erroi Mauro

Spazio riservato agli uffici: