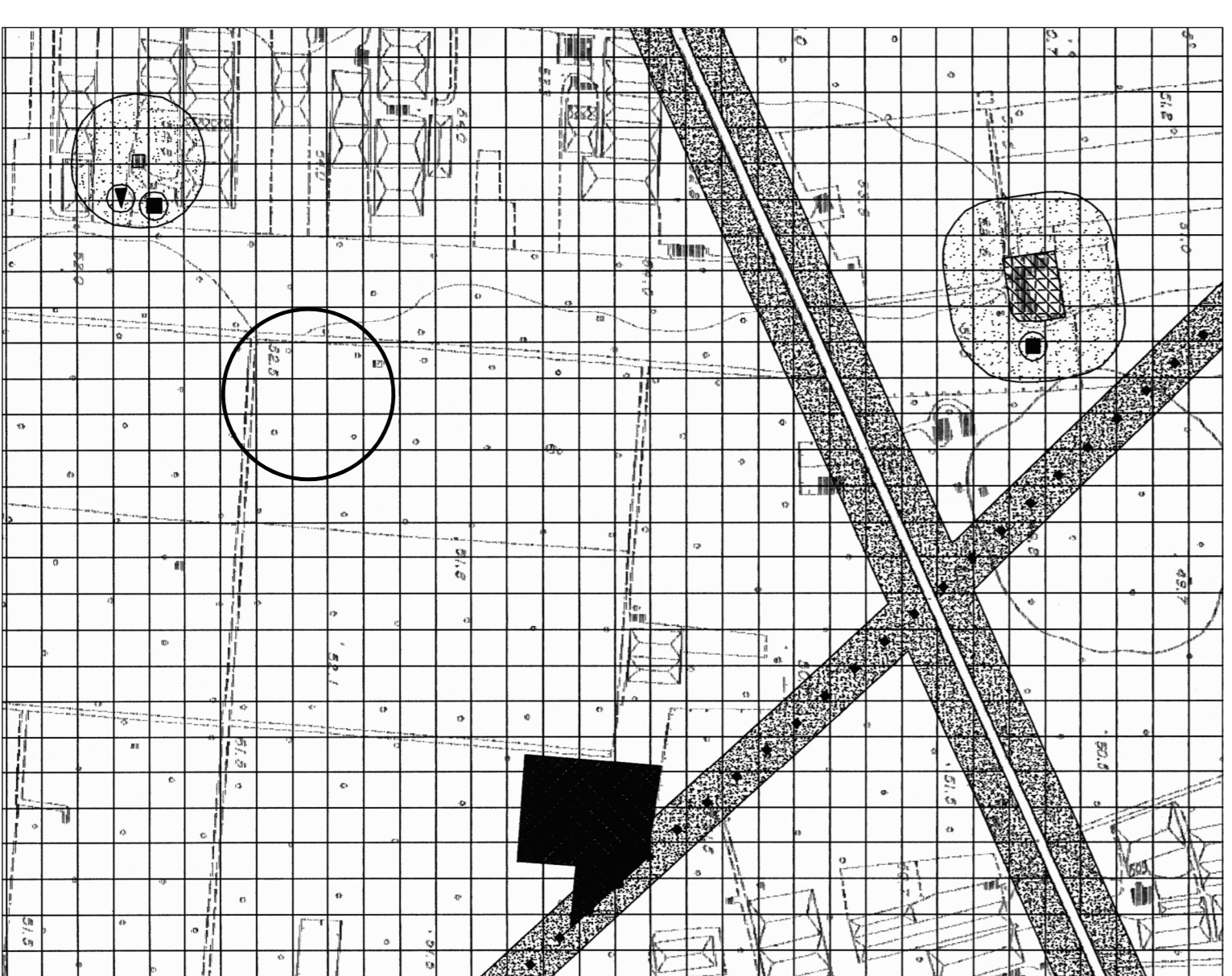
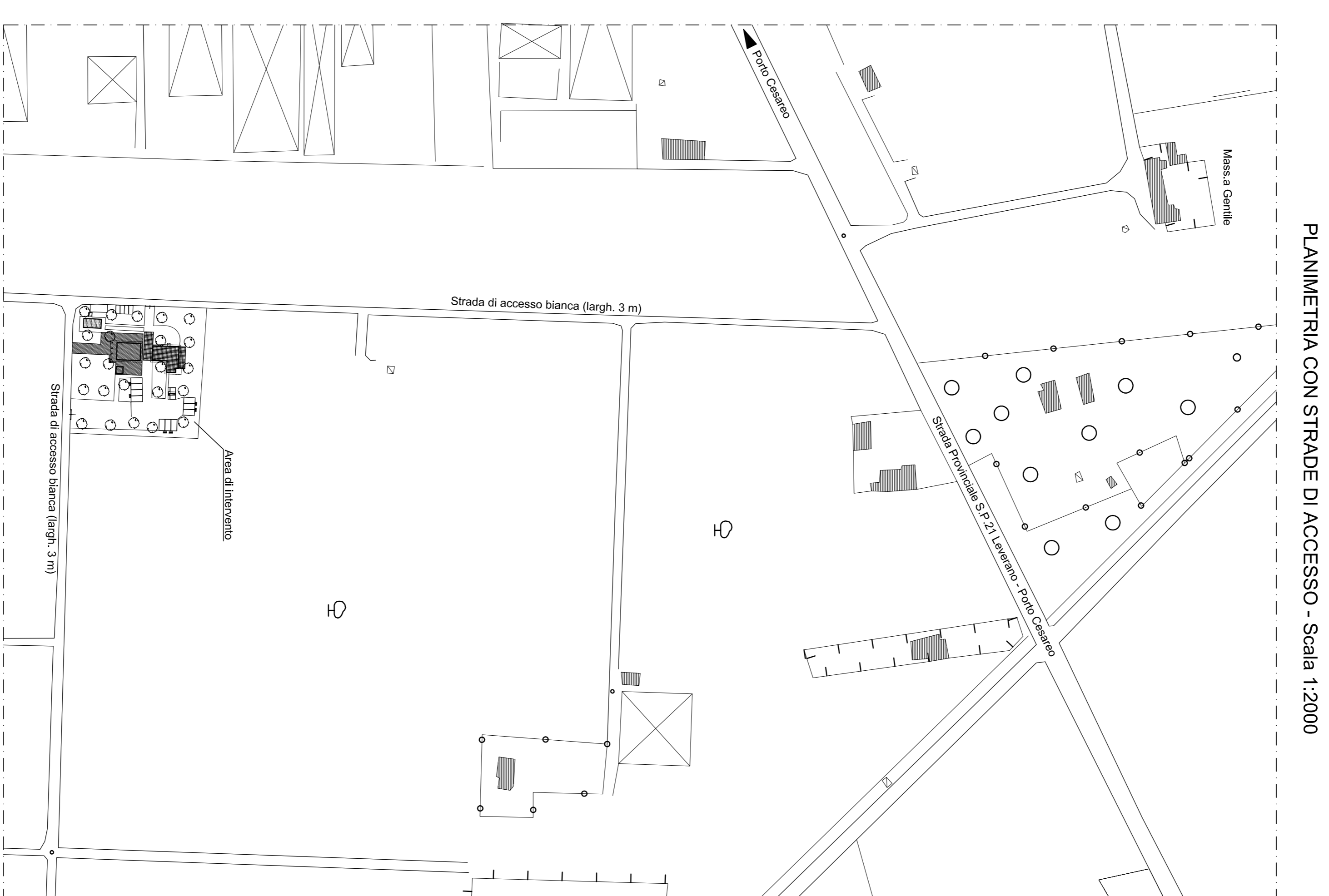
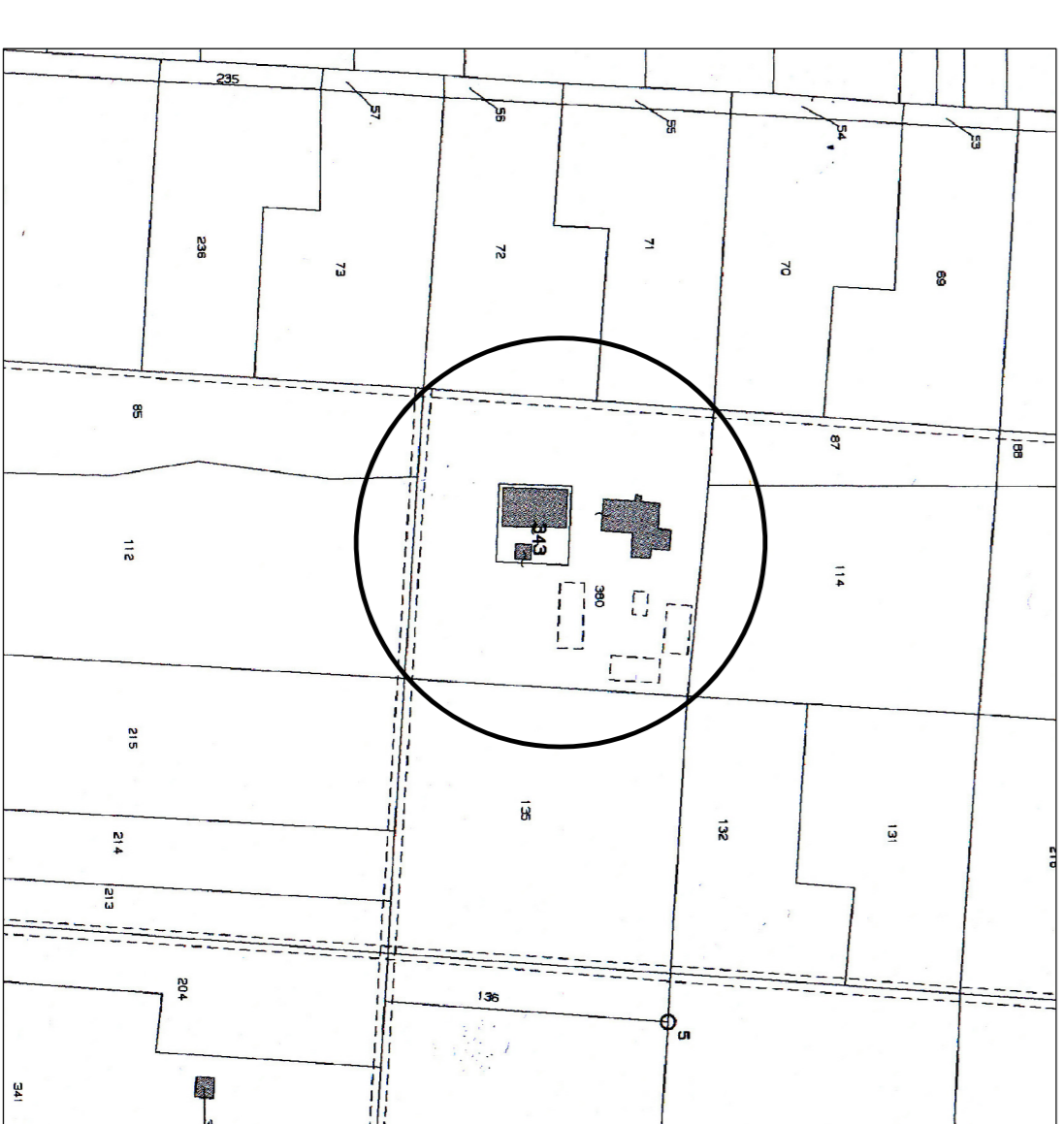


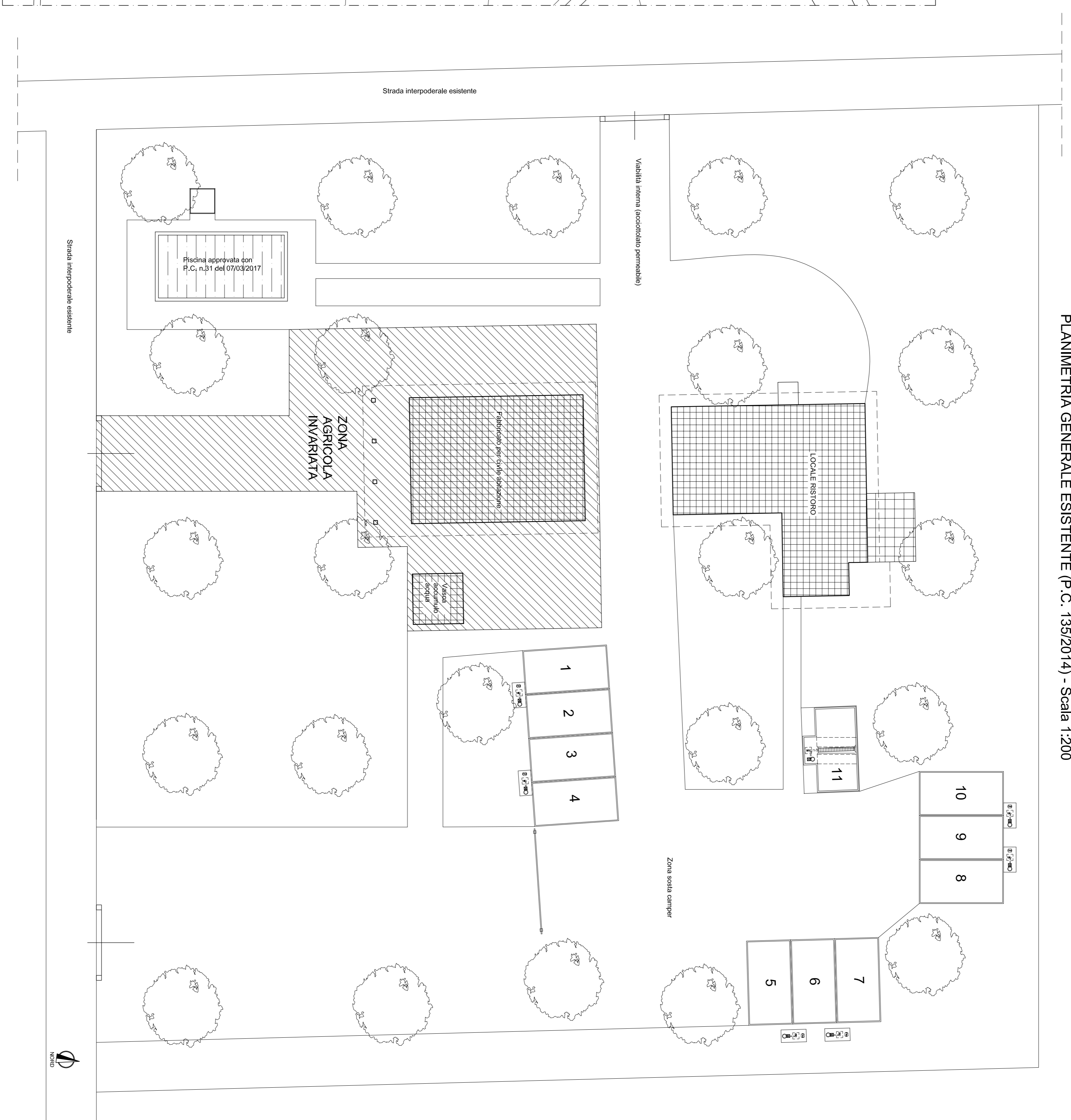
STRALCIO PRG VIGENTE - Scala 1:5000



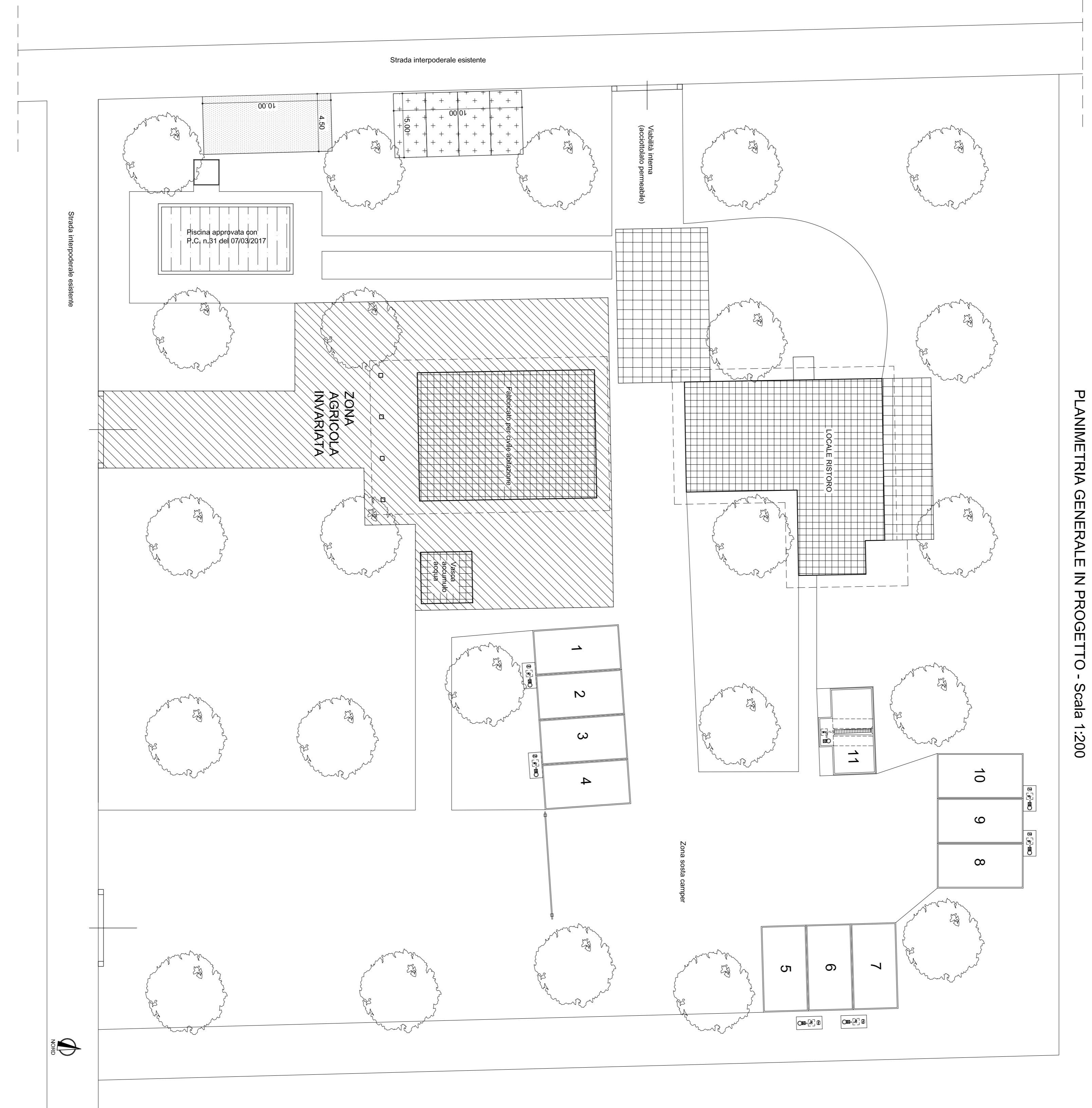
STRALCIO CATASTALE - Scala 1:2000



PLANIMETRIA CON STRADE DI ACCESSO - Scala 1:2000



PLANIMETRIA GENERALE ESISTENTE (P.C. 1352014) - Scala 1:200



PLANIMETRIA GENERALE IN PROGETTO - Scala 1:200

- Legenda:**
- Area destinata a parcheggi pubblici (L. 765/67)
  - Area destinata a verde pubblico (L. 765/67)
  - Area agricola esistente stradata al cambio di destinazione

Ing. MAURO ERROI  
Via S. Raimondo n° 50C, 72045 LERERANO (LE)  
C.F. 04650070765 - Tel. 0432/202151

**COMUNE DI LEVERANO**  
PROVINCIA DI LECCE

**PROGETTO:** Realizzazione di un vano deposito e di una veranda coperta ammessi ad una mini area scosta camper autorizzata con P.C. n. 1352014

**UBICAZIONE:** Contrada "Ghenar" N.C.T. Fg. 25 part. 380

**COMMITTENTE:** EKERDA Group s.r.l. con sede in Leverano alla via S.P. 21, Leverano - Porto Cesareo Km 3, C.F. 04593300755

**TAVOLA 1.A:** Strada e Parametrie

**SCALA:** 1:10000  
1:5000, 1:2000, 1:500

**DATA:**

Il Committente

Il Progettista  
Ing. Mauro Erroi