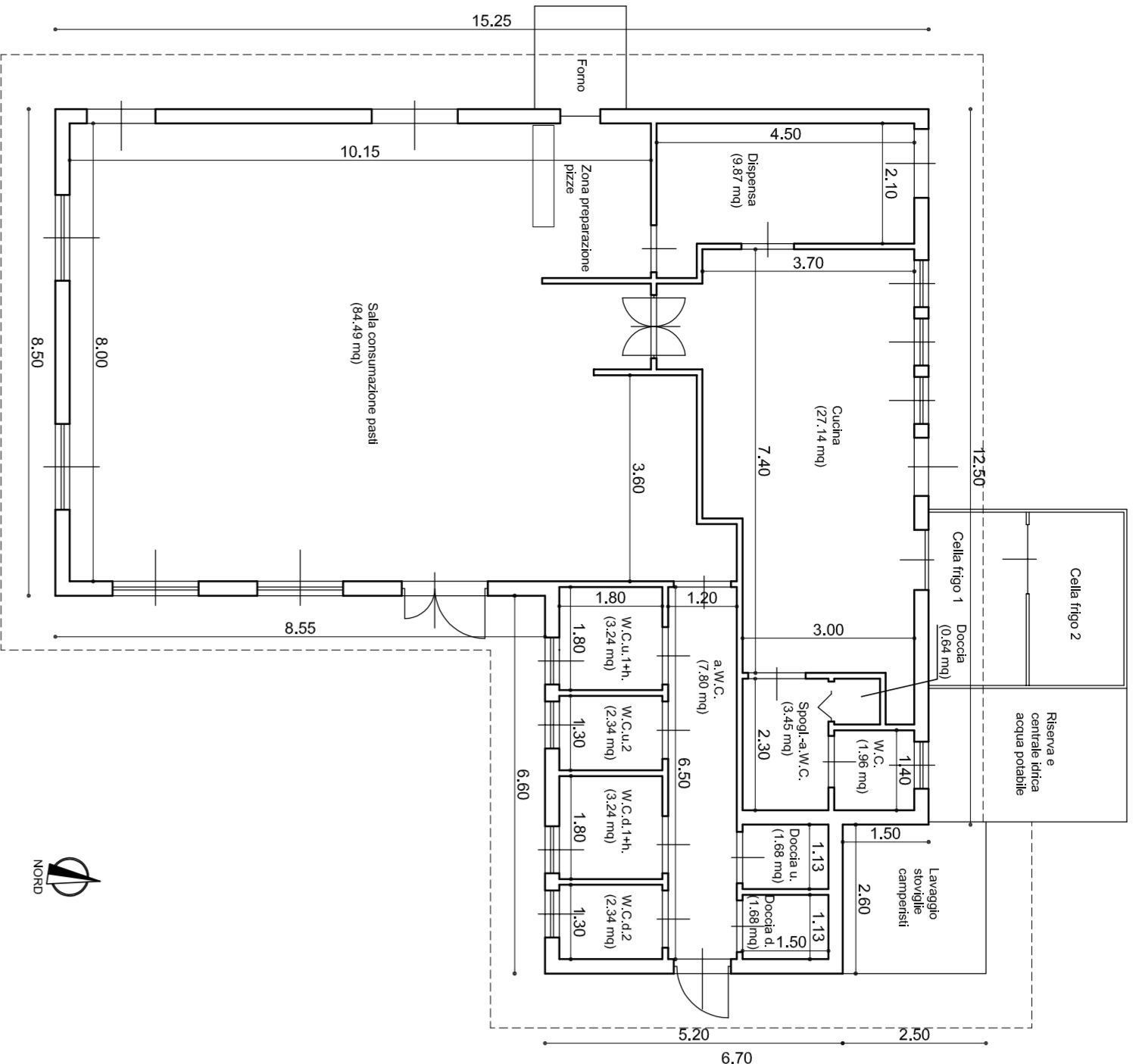
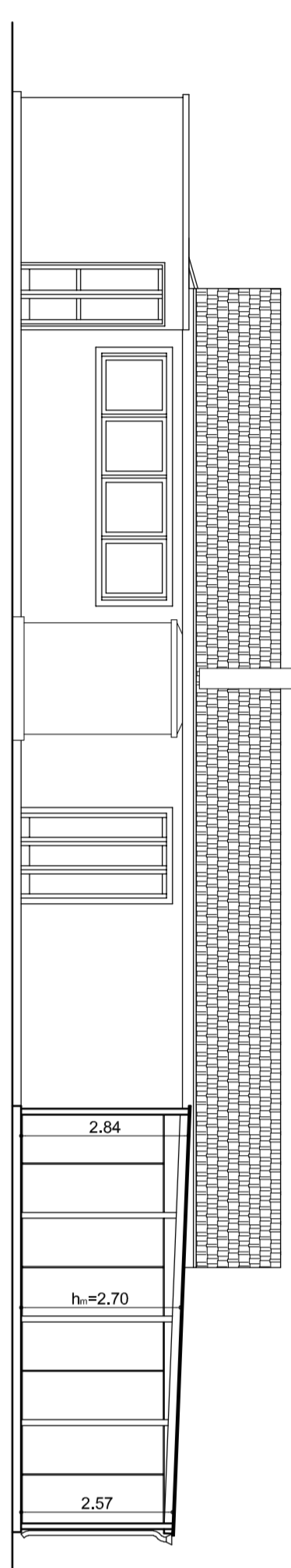


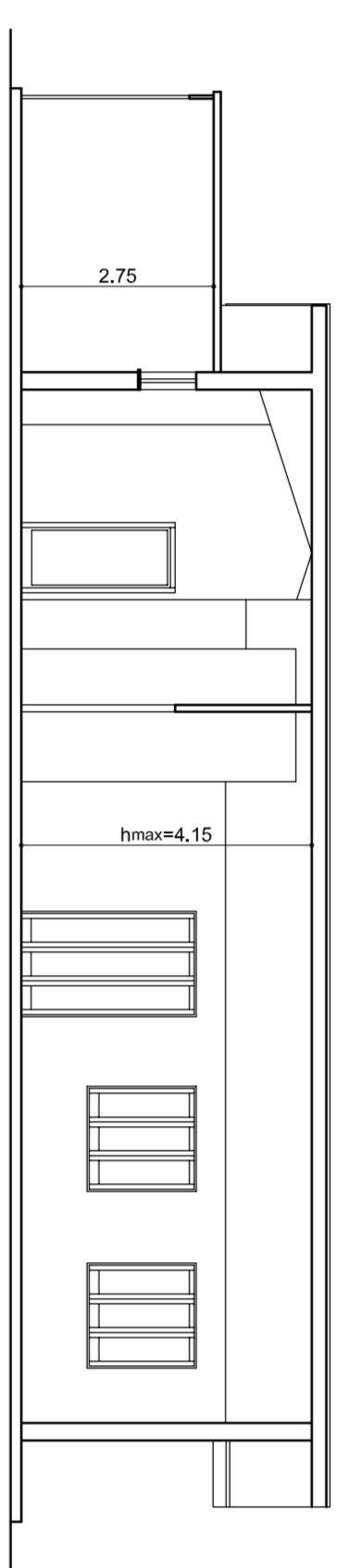
PIANTA LOCALE RISTORO E SERVIZI ESISTENTE
(P.C. n.135 del 17/11/2014) - Scala 1:100



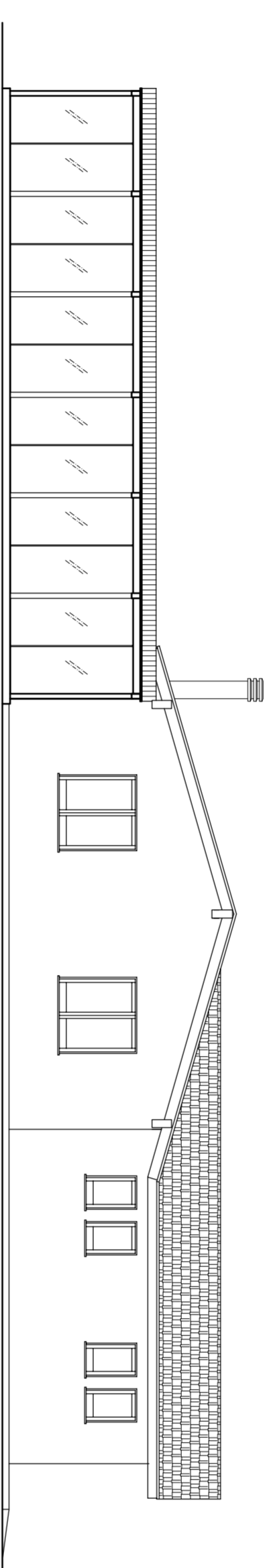
SEZIONE A-A' IN PROGETTO - Scala 1:100



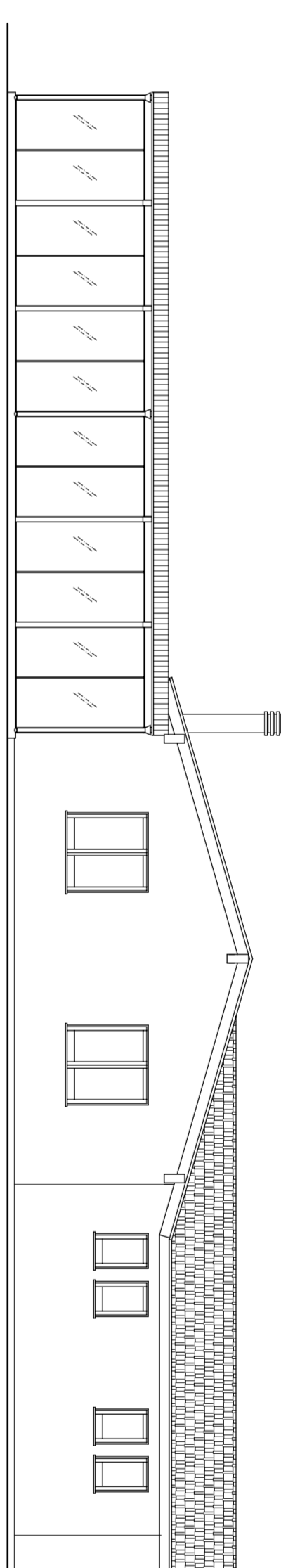
SEZIONE B-B' IN PROGETTO - Scala 1:100



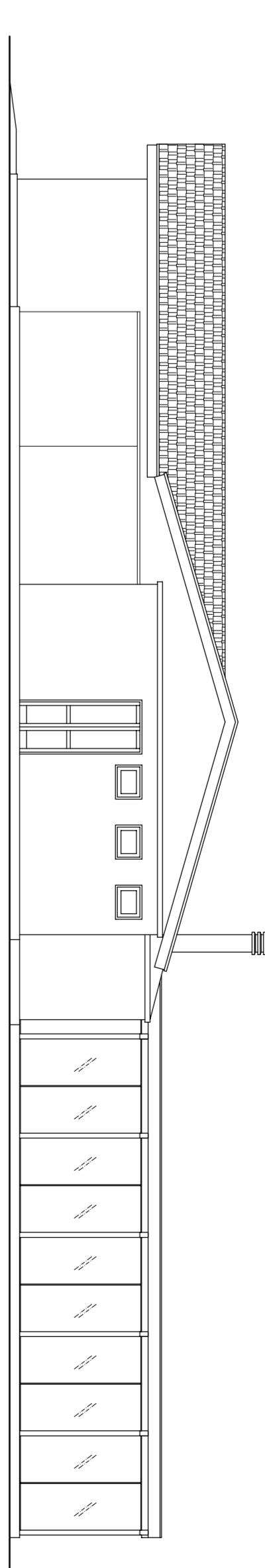
SEZIONE C-C' IN PROGETTO - Scala 1:100



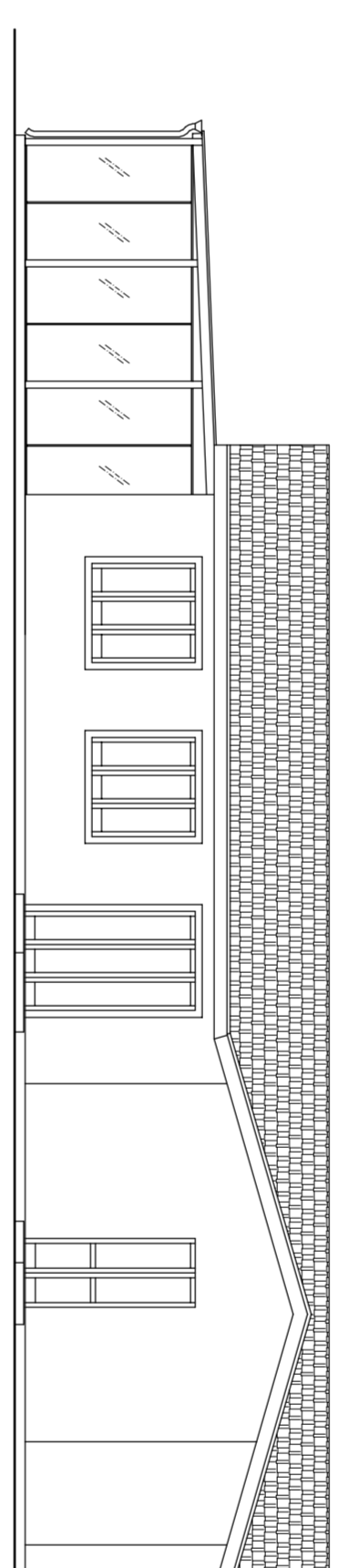
PROSPETTO SUD IN PROGETTO - Scala 1:100



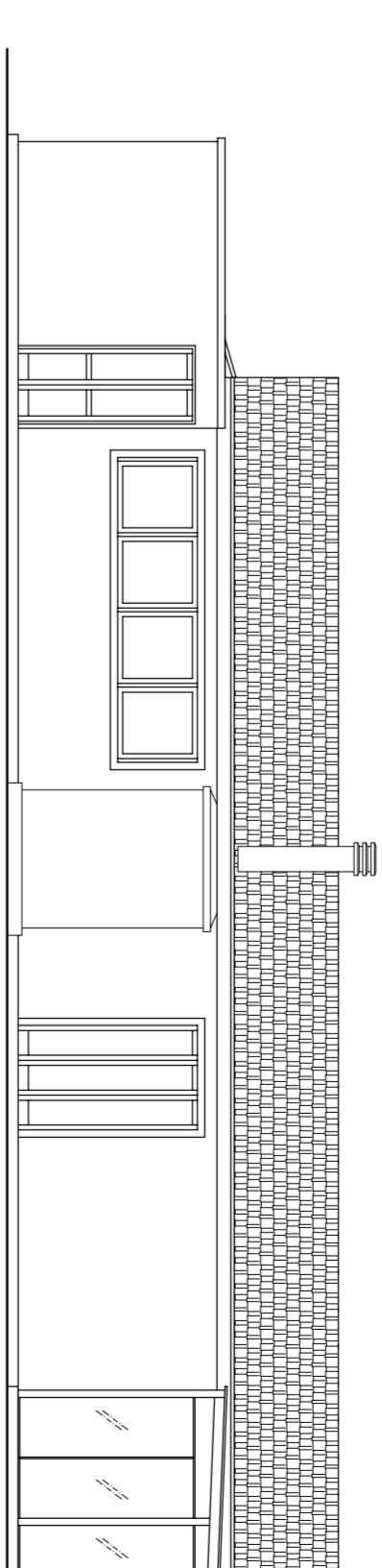
PROSPETTO NORD IN PROGETTO - Scala 1:100



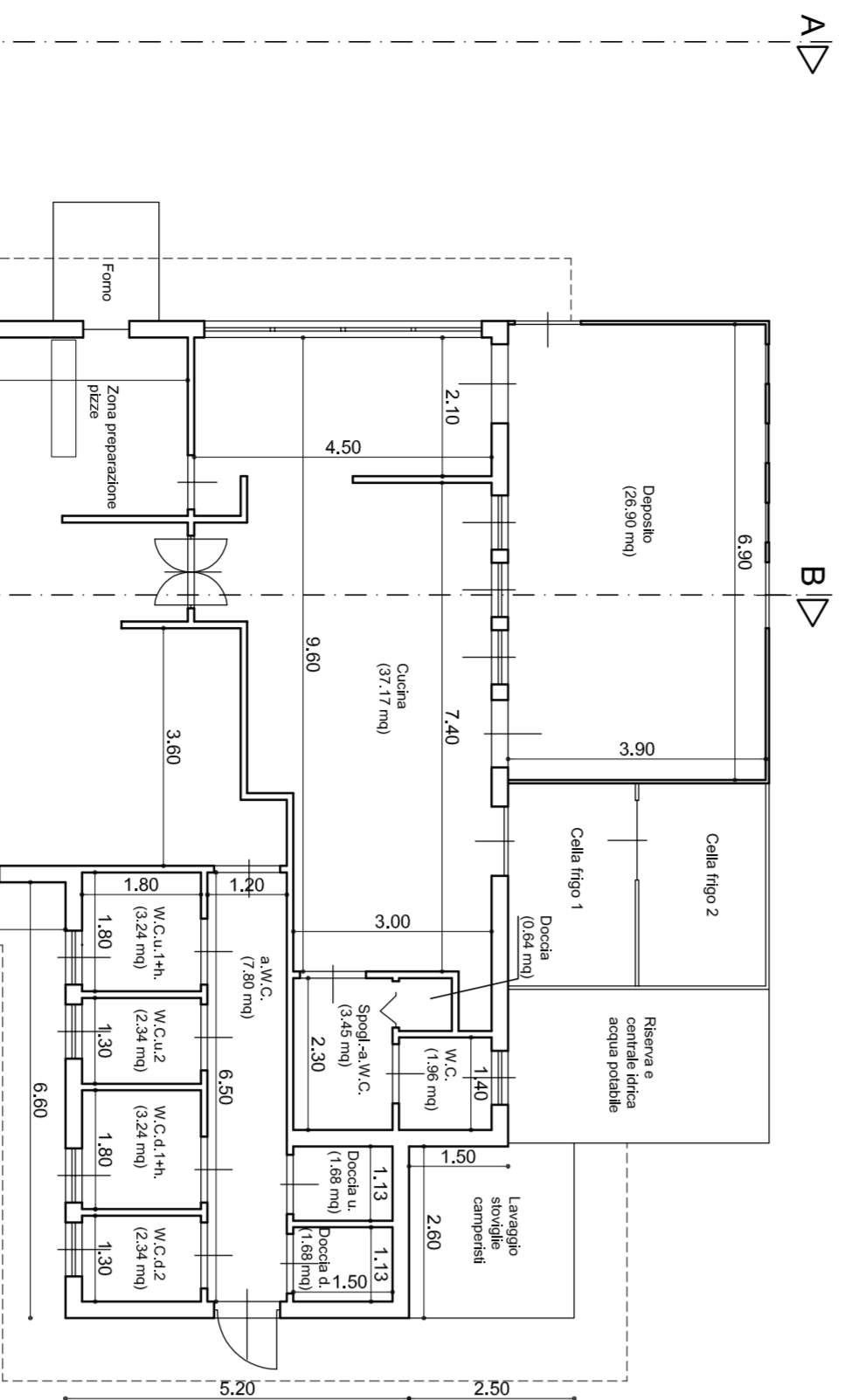
PROSPETTO EST IN PROGETTO - Scala 1:100



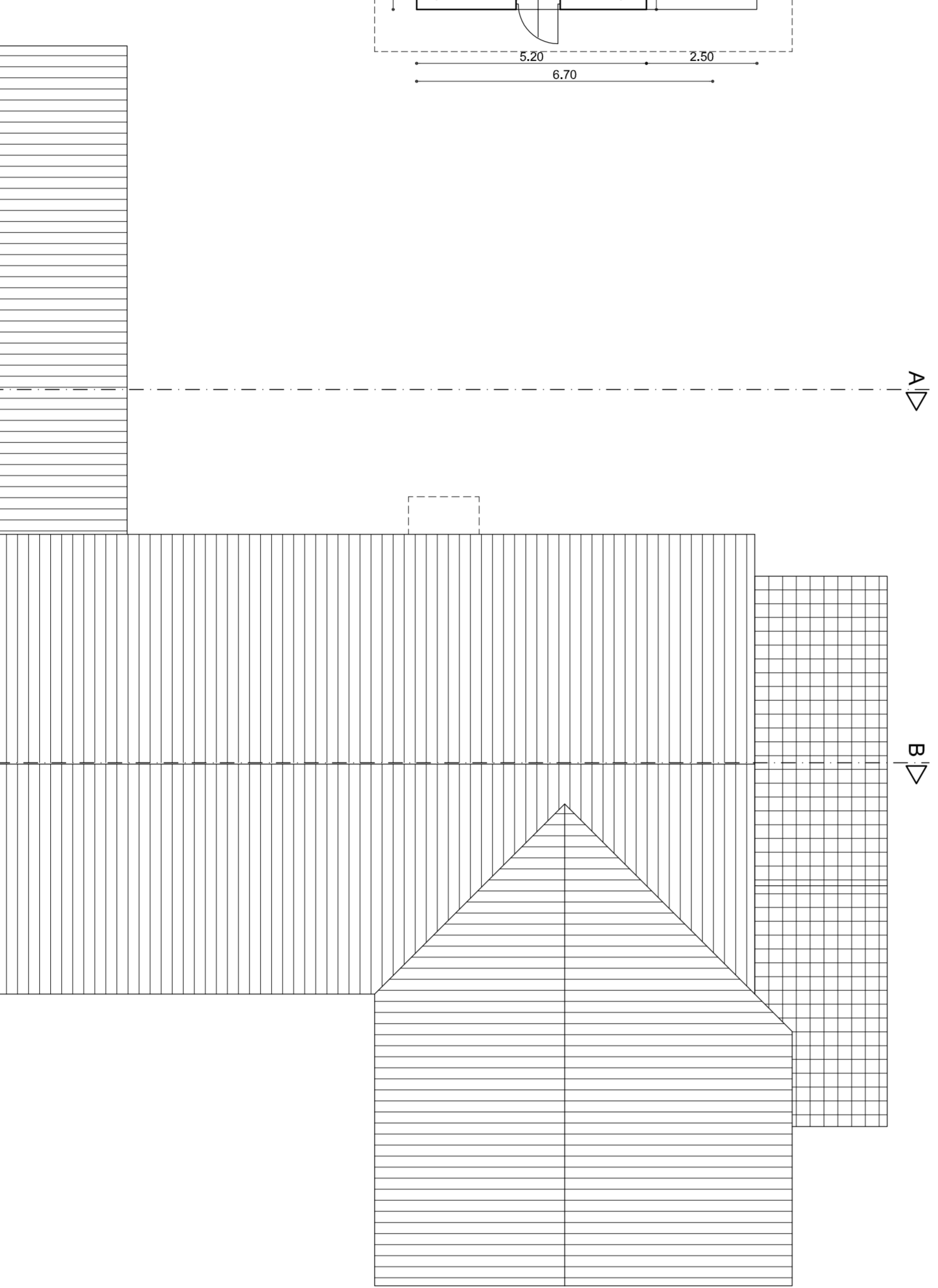
PROSPETTO OVEST IN PROGETTO - Scala 1:100



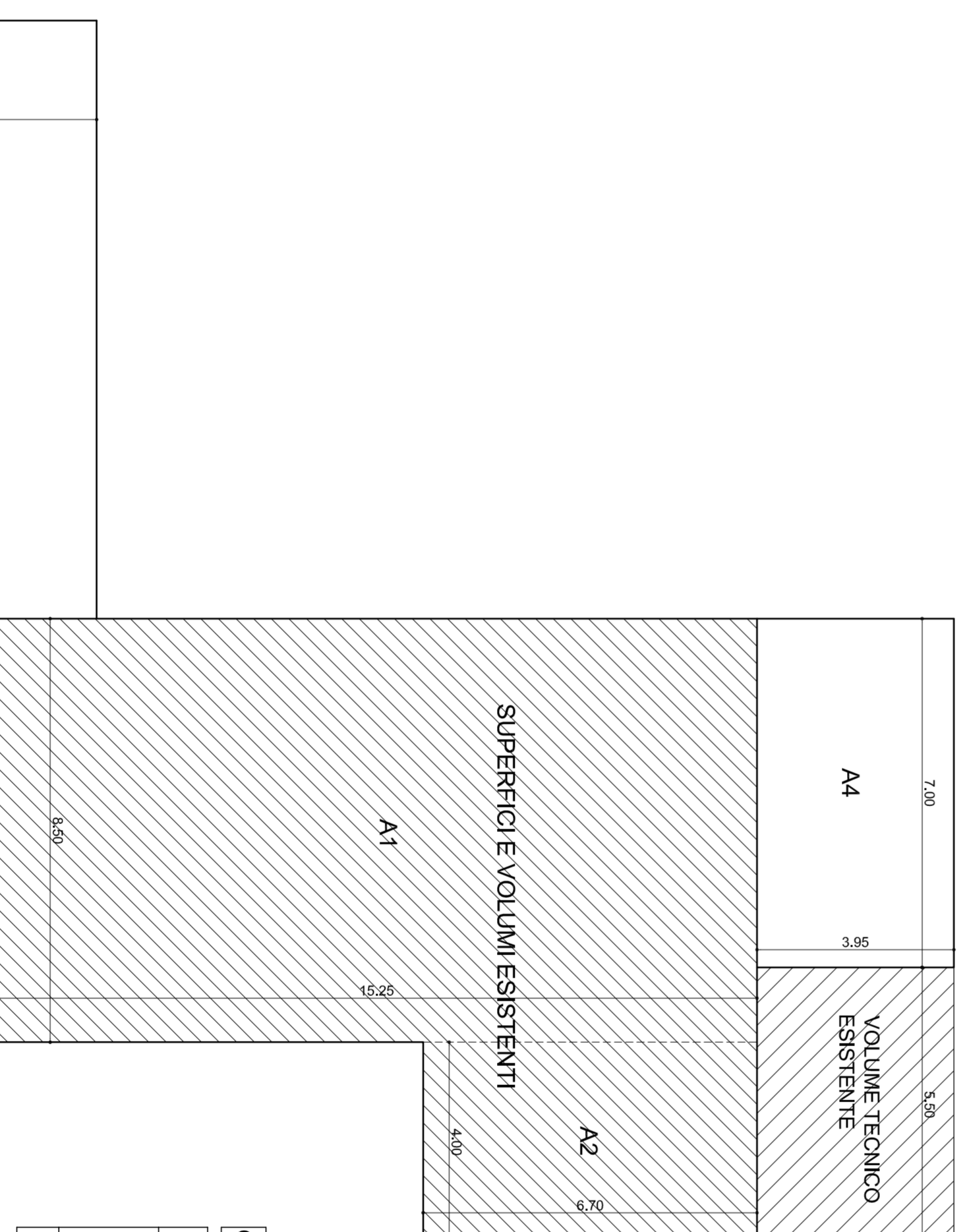
PIANTA LOCALE RISTORO E SERVIZI IN PROGETTO - Scala 1:100



PIANTA DELLE COPERTURE IN PROGETTO - Scala 1:100



CALCOLO GRAFICO DELLE SUPERFICI E VOLUMI ESISTENTI ED IN PROGETTO



DATI URBANISTICI DI PROGETTO

Superficie territoriale totale:	6290,00 mq
Superficie agricola (SA):	630,00 mq
Superficie edificabile (SE):	5660,00 mq
Superficie edificabile (SE) turistico-residenziale-ricettiva (DS):	5620,00 mq
Superficie coperta assistente:	169,94 mq
Volume coperto assistente:	592,09 mc
Superficie coperta in progetto:	112,62 mq
Volume coperto in progetto:	316,72 mc
Superficie coperta totale (SCo):	282,54 mq
Volume coperto totale (Vo):	906,82 mc

40% Superf. coperta totale in progetto:	45,05 mq
Superficie a verde pubblico (L. "verde-40%"):	50,00 mq
Superficie fondaria (secolo-40%):	5208,22 mq
Indice di edificabilità fondaria (secolo-40%):	0,17 mc/mq

CALCOLO SUPERFICI E VOLUMI ESISTENTI (P.C. n.135/2014)

Rifer.	S. coperta	H	Volume
A1	8204,528	3,50	453,68
A2	4204,79	3,50	493,93
A3	2.806,20	3,30	44,61
	169,94		592,09

CALCOLO SUPERFICI E VOLUMI IN PROGETTO

Rifer.	S. coperta	H	Volume
A4	7.004,95	2,65	78,90
A5	12.004,38	2,80	237,33
	112,62		316,73

RIPILOGO SUPERFICI UTILI E FINESTRATE

Rif. locale	Sup. utile	1/8 S. u.	S. finestr.
Sala+ripostigli+bar	84,49	10,56	15,75
Cucina	37,17	4,64	4,85
A.W.C.-Spogliatoio	3,45	0,24	8,1
W.C. personale	1,96	0,24	0,50
Doccia pers.	7,80	0,97	2,50
W.C. u.1+h.	3,24	0,40	0,60
W.C. u.2	3,24	0,29	0,60
W.C. u.1+h.	3,24	0,29	0,60
Doccia 2	1,68	0,29	0,60
Deposito	26,90	3,36	5,61
Veranda	62,30	10,29	79,22
	269,23		81,1
Superficie Utile in progetto:	109,20 mq		

In g. MAURO ERROI
Via S. Rocco n° 15/C 73046 LEVERANO (LE)
Tel. 0884/24011 Fax 0884/24012
P. C. n. 135 del 17/11/2014 - P. IVA. 03706020751

COMUNE DI LEVERANO
PROVINCIA DI LECCE

PROGETTO: Realizzazione di un vano deposito e di una veranda coperta ammessi ad una mini area sosta camper autorizzata con P.C. n.135/2014

UBICAZIONE: Contrada "Ghella" N.C.1 - Fg. 25 part. 380

COMITENTE: EXEDRA Group s.r.l. con sede in Leverano alla via S.P. 21, Leverano - Porto Cesareo km 3. C.F. 04599300755

FAVOLA Z.A. Pianta, Sezioni, Prospetti SCALA: 1:100 DATA:

Il Committente Il Progettista Ing. Enri Mauro

Studio Invenire s.r.l. snc