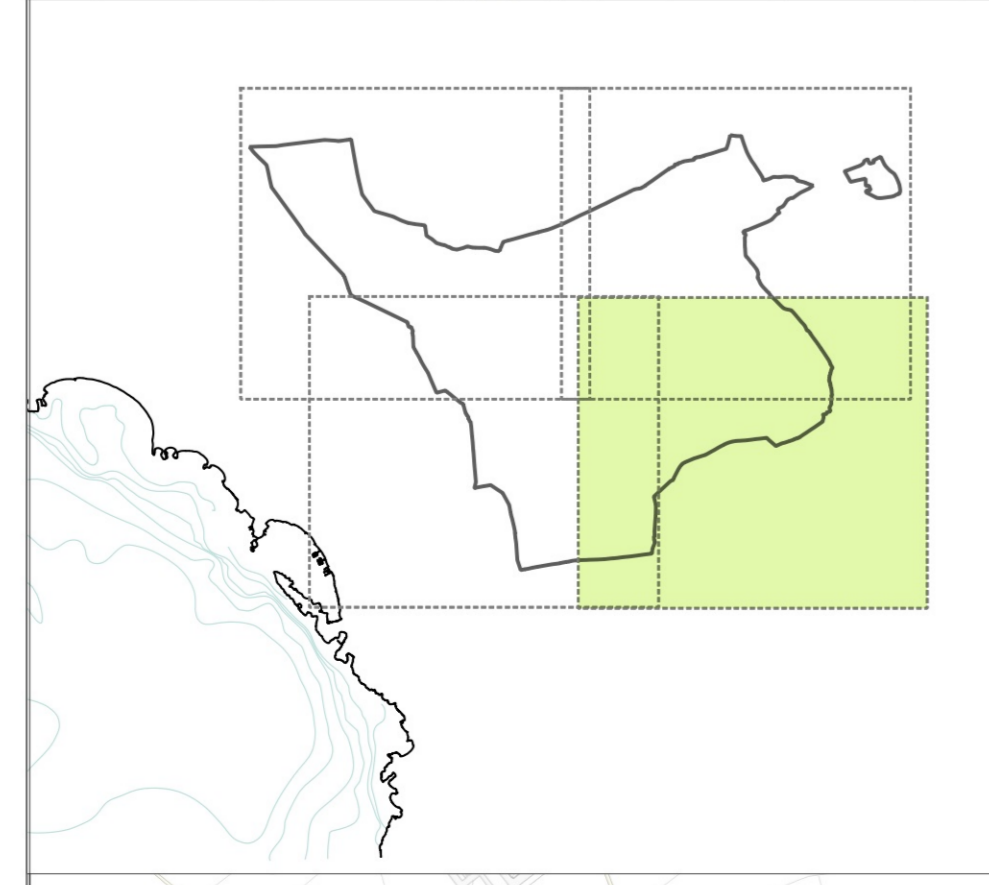
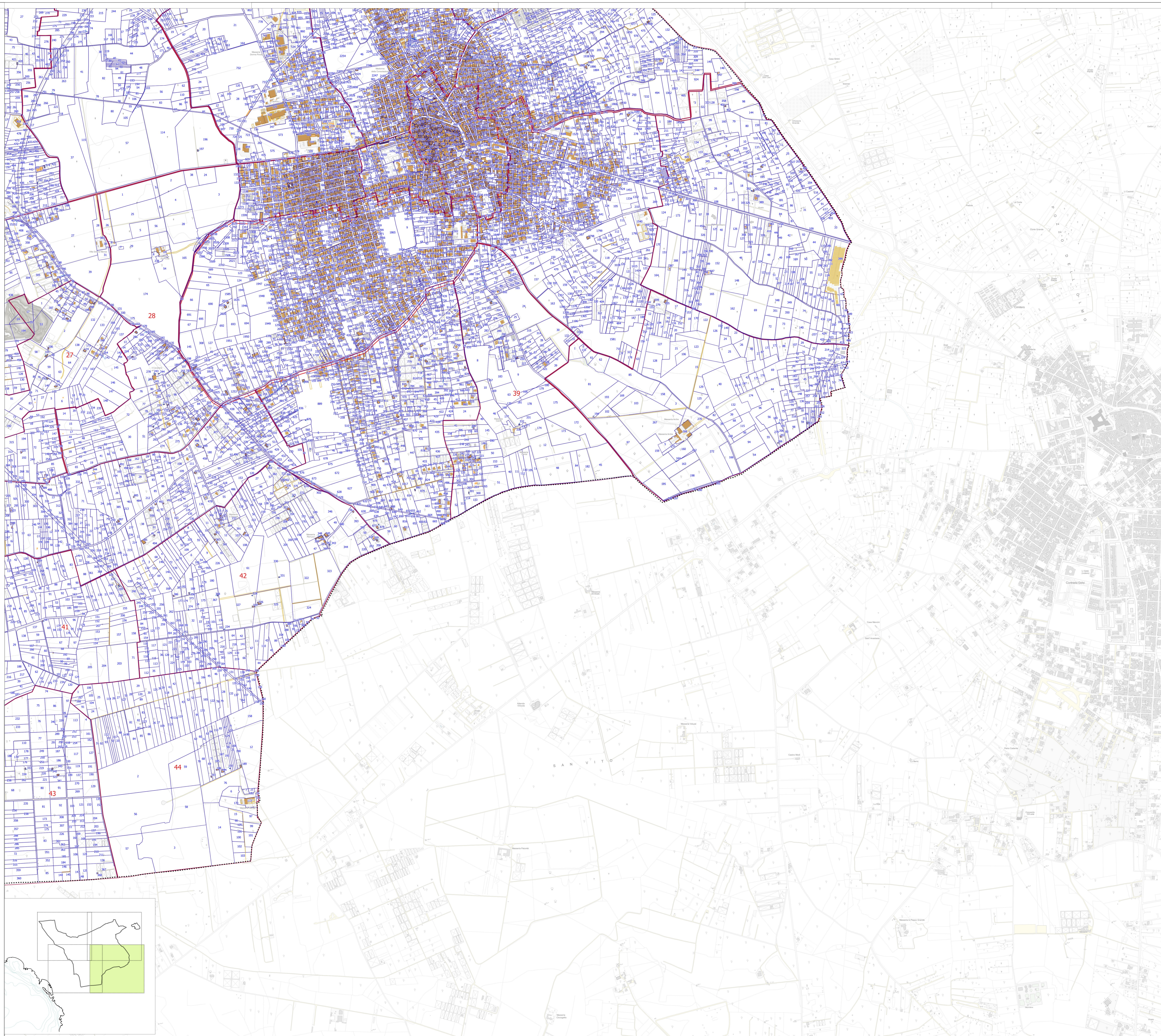


- Fogli
- Particelle
- Fabbricati



Comune Spinalbese e ST
 Ing. Arch. Giuseppe Falconi
 Arch. Roberto Panti
 Urb. Valerio Panti
 Urb. Daniele Panti
 Urb. Daniele Panti
 Ing. Silvio Stralitta
 Arch. Chiara Duranti

Gruppo di Urbanizzazione
 Dott. Sc. Arch. Luca Cabian
 Dott. Sc. Arch. Luca Cabian

Aspetti Urbanistici e Forestali
 Dott. Sc. Arch. Chiara Marzocchi
 Dott. Sc. Arch. Chiara Marzocchi
 Dott. Sc. Arch. Chiara Marzocchi
 Dott. Sc. Arch. Chiara Marzocchi

Aspetti di valutazione
 Dott. Comm. Corrado Gioia

Aspetti Geologici
 Avv. Silvano Lazzari

Progettazione Urbanistica
 Arch. Francesco Nigro

Aspetti Geologici
 Geol. Antonio Nello

Autorità con

Uffici Tecnici
 Ing. Roberto Nigro
 Ufficio Tecnico
 Dipartimento Urbanistica
 Dip. Urbanistica
 geom. Donata Paladini

Assessore all'Urbanistica
 Avv. Carmine Antonio Nello

Segretario Comunale
 Dott. Duilio Verdesca