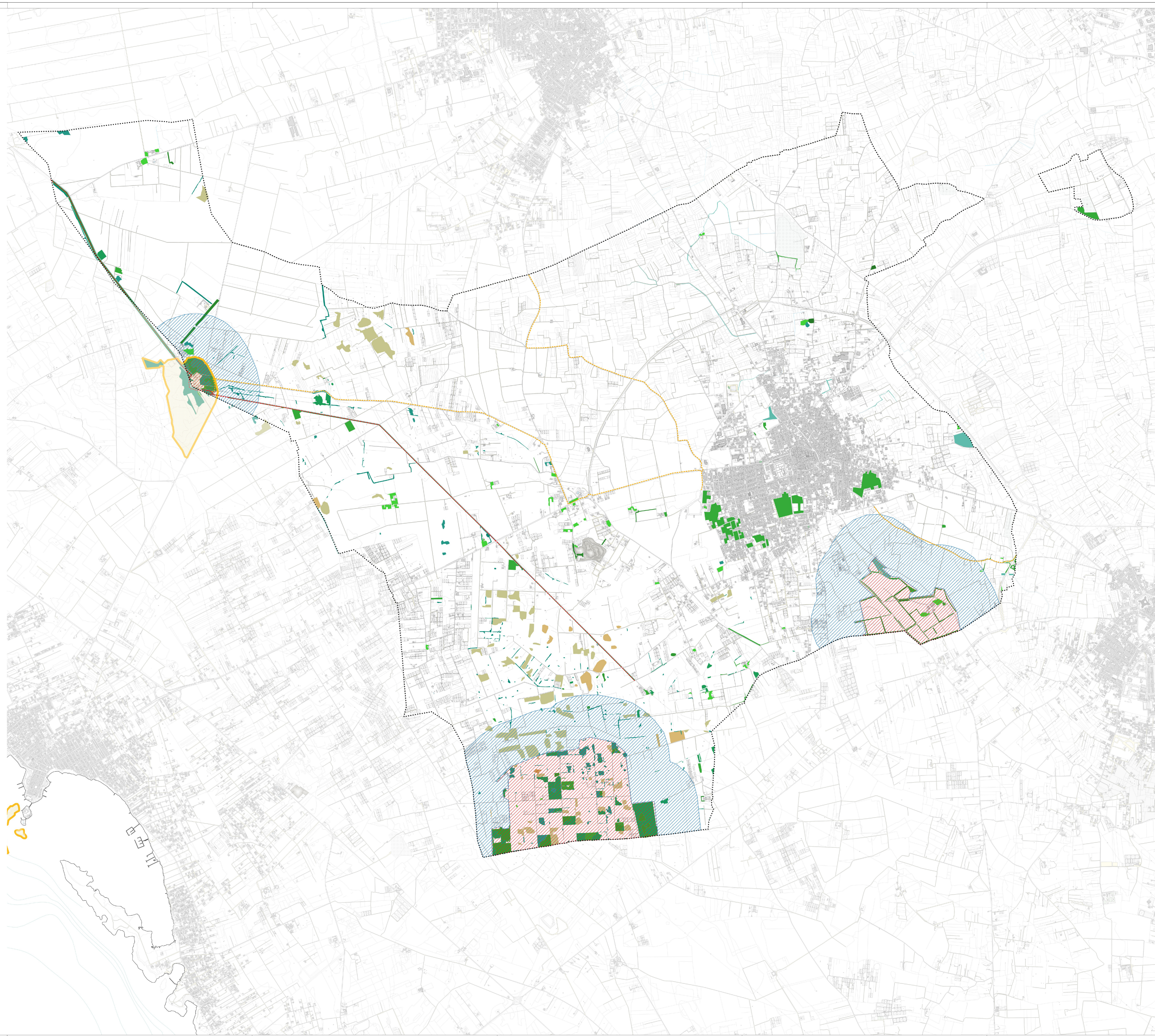


Carta delle risorse naturalistiche e rete ecologica esistente

- Limiti comunali
- Rete ecologica:**
- Siti Rete Natura 2000**
- ZSC IT9150031 "Masseria Zanzara"
- Elementi della Rete ecologica**
- Corridoi ecologici esistenti
- Corridoi ecologici e rete ciclabile da potenziare o realizzare
- Core area
- Buffer area

- Connettivo diffuso***
- Area boscata
- Filare arboreo
- Gariga
- Incolto erbaceo
- Incolto erbaceo alberato
- Prato arborato
- Prato-pascolo
- Siepe
- Siepe - Macchia arborea e arbustiva
- Macchia mediterranea
- Canneto
- Area umida
- Canale
- Vora
- Oliveto con macchia arborea e arbustiva
- Oliveto misto
- Oliveto su macchia
- Aree verdi

* Fonte: "Ecomuseo Terra d'Arneo - Progetto Rete Ecologica di Leverano coordinato dal Dott. For. Valentino Traversa"



SC.TC.1.2

COMUNE DI LEVERANO

PUG 2021
Piano Urbanistico Generale
Legge regionale 26/2001 e s.m.l.

SC.TC.1 Sistema paesaggistico e ambientale
Carta delle risorse naturalistiche e rete ecologica esistente

Sintesi
 Arch. Riccardo Belli
 Assessore all'Urbanistica
 Avv. Carmine Antonio Riccio
 Segretario Comunale
 Dott. Dario Veronesi

Dirigente Ufficio Tecnico
 Ing. Pietro Allegria
Ufficio Tecnico
 Dott. Giovanni Crisina
 Dott. Giovanni Crisina
 geom. Daniele Paladini

Aspetti di valutazione
 Dott. Com. Cosimo Greco
Aspetti Giuridici
 Avv. Silvano Lazzari

Progettazione Urbanistica
 Arch. Francesco Nigro
Aspetti Geologici
 Geol. Antonio Nardi

Gruppo di Valutazione
 Dott. Sc. Arch. Luca Poltram
Aspetti Agricoli e Forestali
 Dott. Geogr. Giovanni Lupatini
 Dott. Agr. For. Lucia Naldi
 Dott. Agr. For. Marco Di Biase

Coordinati Specialistici e ST*
 Ing. Arch. Giuseppe Faloccon
 Arch. Roberto Panto
 Arch. Marco Cimillo
 Urb. Lisa De Gaspari
 Urb. Nicola Di Carlo
 Ing. Silvio Stravella
 Arch. Chiara Donatelli